

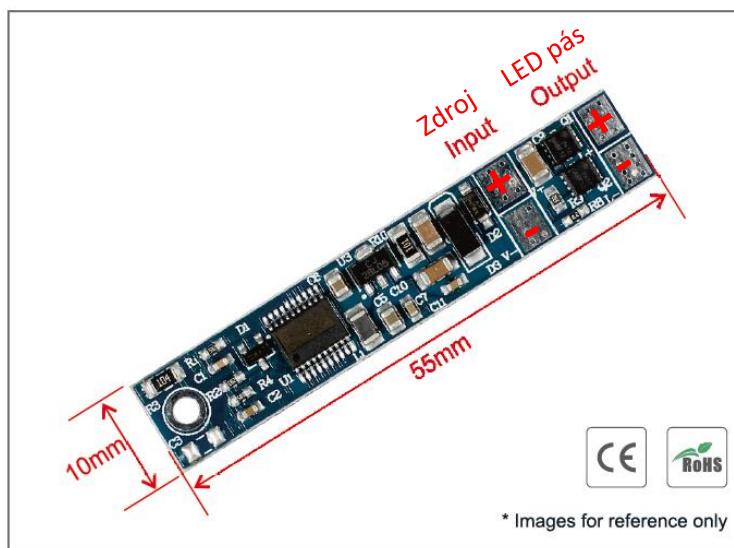
Dotykový stmievač s pamäťou TD-ERA011

Dotykový spínač/stmievač aktivovaný priamym dotykom na hliníkový ALU LED profil po celej jeho dĺžke.

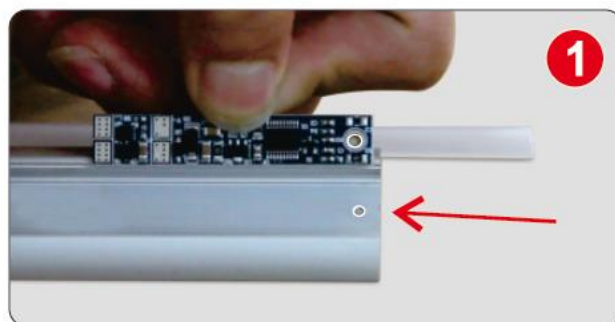
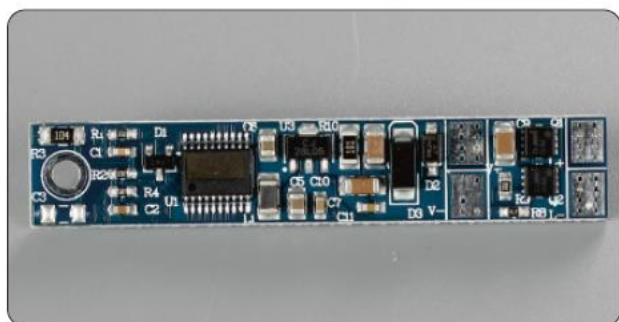
- Krátky dotyk (1s) zapne/vypne osvetlenie.
- Dlhý dotyk (>2s) plynulo reguluje intenzitu svetla.
- Po vypnutí si spínač pamätá naposledy zvolenú úroveň jasu, aj v prípade výpadku alebo odpojenia napájania.

V+ — DC input positive
V- — DC input negative
LED+ — Output to LED Strip positive
LED- — Output to LED Strip negative

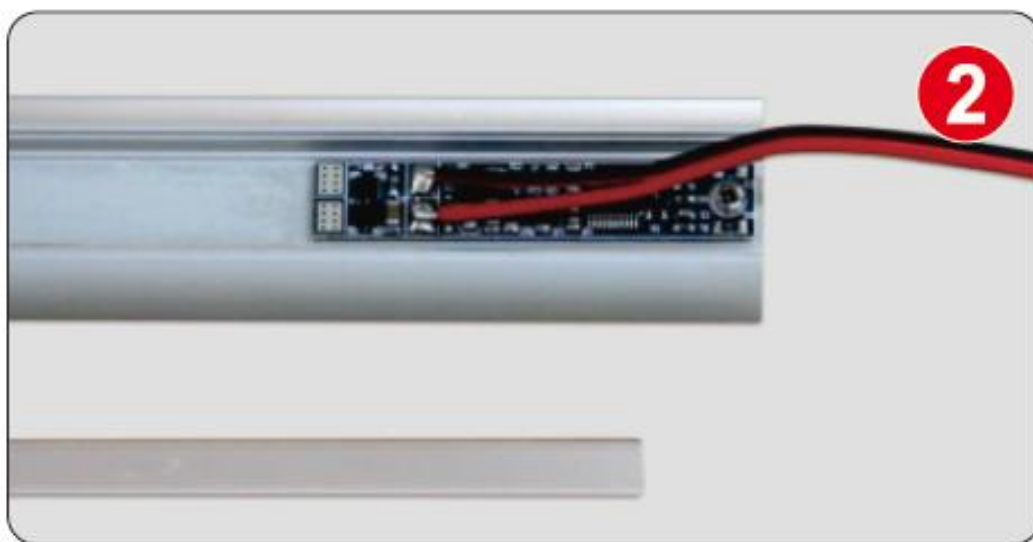
Počet ovládaných kanálov	1
Napájanie	12 - 24VDC
Maximálny prúd	3A
Maximálny výkon	36W - 12V / 72W - 24V
Dosah	NA
Stmievanie	Áno
Krytie	IP20
Rozmery	55 x 10 mm



- 1) Do hliníkového profilu vyvrtajte 1,5 mm otvor. Pripojte spínač snímača do zodpovedajúcej polohy



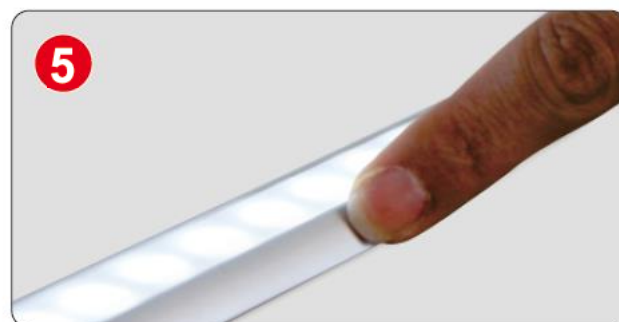
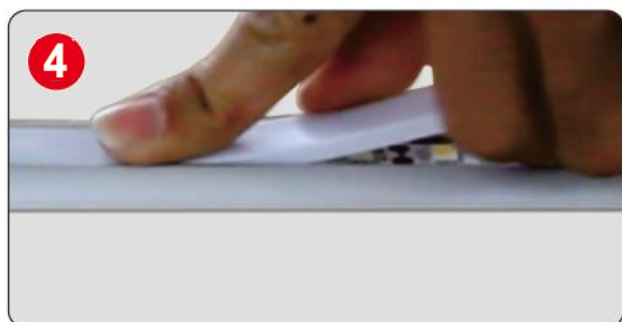
- 2) Prispájajte jednosmerný vodič k zodpovedajúcemu kladnému a zápornému pólu vstupu snímača



- 3) Prispájajte LED pásik na zodpovedajúce kladné a záporné póly výstupu snímača.



- 4) Zakryte LED pásik difúzorom a môžete používať.



ERALED s.r.o.

Zimná 94

052 01 Spišská Nová Ves

TECHNICKÉ ODDELENIE

Ján Podracký

Email: obchod@eraled.sk

Tel.: [+421 918 232 911](tel:+421918232911)